



# PRÉSENTATION DE L'ENTREPRISE

Septembre 2024

Un réseau, **humain** avant tout



A decorative orange line starts at the top left, curves down and right, loops back up and left, and then continues as a wavy line towards the right edge of the page.

**QUI SOMMES-NOUS ?**



# Qui sommes-nous ?

Spécialisée dans la construction de réseaux d'eau et d'assainissement et d'ouvrage associés, Atlantique Travaux Publics (ATP) est une PME de 90 collaborateurs adhérente au syndicat professionnel des Canalisateurs.

Reconnue pour sa technicité et son large spectre de compétences dans le domaine des réseaux humides, ATP est détentrice des certifications pour le traitement de l'amiante, et pour la détection et le géoréférencement de réseaux.

Soucieuse de son environnement et consciente des impacts générés par son activité, ATP est également certifiée ISO 14001.

# Nos implantations

Située en **périphérie nantaise** et disposant d'une agence en **Île de France**, nous intervenons sur tout le Grand Ouest et l'Île de France sur des marchés d'hygiène publique en milieu rural et urbain.

Le siège regroupe l'agence travaux de Nantes mais également la direction et les pôles de services généraux et services supports :

- Bureau d'études
- Comptabilité clients et fournisseurs
- Ressources humaines
- Service matériel



**Siège :**  
243 rue de la Bougrière  
44980 Sainte Luce Sur Loire



**Agence Ile-de-France :**  
3 rue Galvani  
91300 MASSY

A decorative orange line starts at the top left, curves down and right, loops back up and left, and then continues as a wavy line towards the right edge of the page.

# NOS VALEURS



# Nos valeurs

## AGILITÉ

Chaîne de gouvernance courte, prises de décisions rapides, ATP est une PME à taille humaine et aime le revendiquer ! Cette « culture PME » se caractérise par notre flexibilité et notre capacité d'adaptation permanente à notre environnement ainsi que par l'autonomie laissée à nos collaborateurs dans leur prise d'initiatives pour atteindre des objectifs communs.

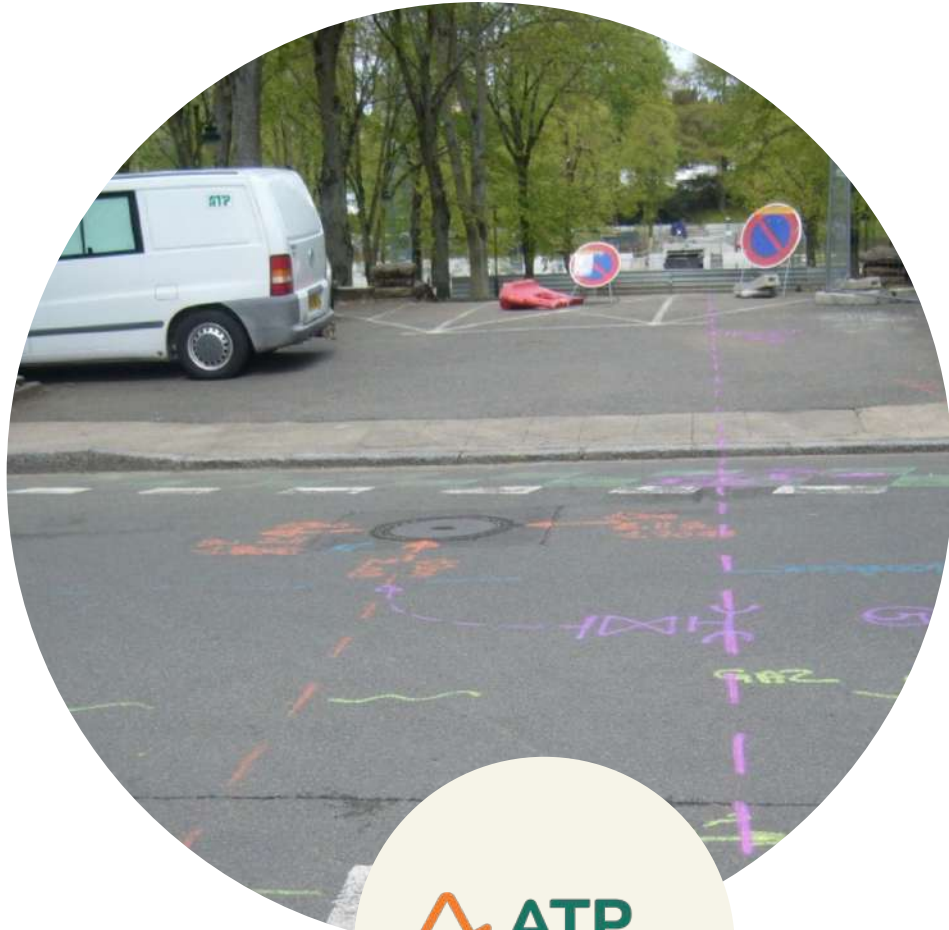
La technicité, c'est l'ADN d'ATP. Animés par le goût du challenge, nous aimons mettre notre expertise au service de nos clients pour leur apporter des solutions innovantes et performantes. Travailler collectivement sur des réalisations techniques et ambitieuses, c'est ainsi que s'épanouissent nos collaborateurs. Alors confiez-nous vos projets qualifiés de « moutons à 5 pattes », nous aurons à cœur de vous montrer notre large spectre de compétences.

## TECHNICITÉ

## PROXIMITÉ

Instaurer une relation durable et de confiance avec nos clients ou nos partenaires, c'est comme cela que nous aimons fonctionner. Cette proximité dans la relation se traduit par notre mobilité et notre disponibilité, mais également par l'envie de partage qui nous caractérise si bien ! Chez ATP, les collaborateurs se connaissent tous et ont plaisir à se réunir et à échanger et ce, quel que soit le niveau hiérarchique ou la fonction occupée.

# La préparation au cœur de notre culture



L'entreprise ATLANTIQUE TRAVAUX PUBLICS accorde une très grande importance à la période de préparation, étape cruciale du chantier. En effet, pour nous, un chantier bien préparé est à moitié terminé.

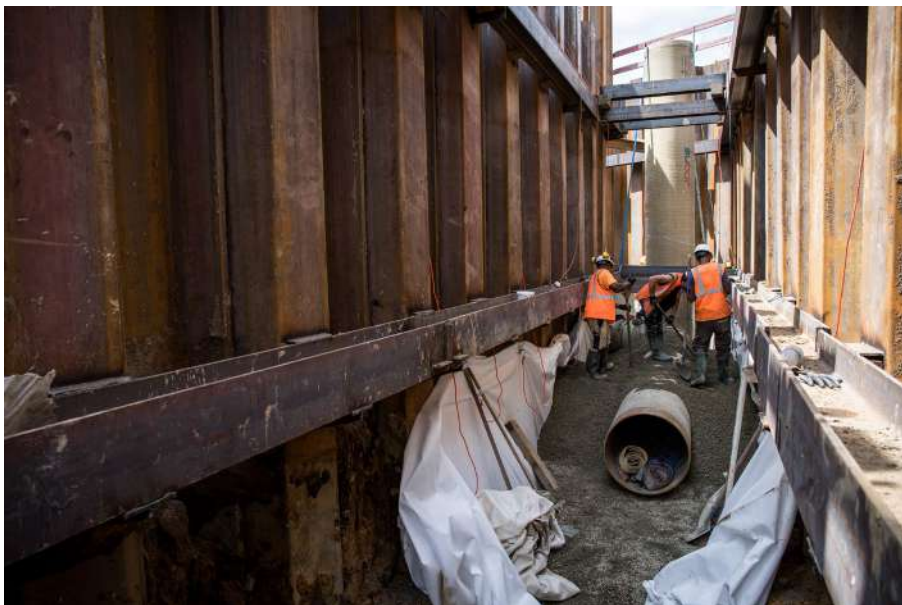
C'est pourquoi, ATP a intégré depuis des années dans l'organisation de la production, des postes de **préparateurs de chantier**. Fonctionnant en binôme de travail, ils forment un véritable relai du conducteur de travaux sur le terrain, ce poste essentiel permet d'anticiper la majorité des aléas.

A decorative orange line starts at the top left, curves down and right, loops back up and left, and then continues as a wavy line towards the right edge of the page.

# NOS SAVOIR-FAIRE







# Nos savoir-faire



## EAU POTABLE

Feeder,  
branchements



## ASSAINISSEMENT

Collecteur,  
branchements,  
refoulement ...



## GÉNIE CIVIL HYDRAULIQUE

Chambres,  
stations de pompage,  
postes de relevage ...



## TRAVAUX SPÉCIAUX

Sans tranchée,  
espaces confinés,  
dépose d'amiante,  
géoréférencement...

A decorative orange line starts at the top left, curves down and right, loops back up and left, and then continues as a wavy line towards the right edge of the page.

# NOS CERTIFICATIONS



# Nos certifications et compétences

- Travaux en espaces confinés (CATEC)
- Dépose d'amiante SS3 et SS4
- ISO 14001 (en cours de renouvellement)
- Géoréférencement et détection des réseaux



Prestataire  
localisation réseaux

Détection  
BUREAU VERITAS  
Certification



A decorative orange line starts at the top left, curves down and right, loops back to the left, and then continues as a wavy line towards the right edge of the page.

# NOTRE POLITIQUE QSE



En tant que Directeur Général, j'engage mon entreprise à conjuguer performance économique, maîtrise des risques liés à nos activités et respect des exigences applicables.

Cette politique engage la Direction sur une démarche d'amélioration continue visant à promouvoir la maîtrise des impacts environnementaux et des risques santé-sécurité liés à nos activités.

Pierre MILLE – le 31 mars 2024



# Politique Qualité Sécurité Environnement

## RÉALISER DES TRAVAUX DE QUALITÉ

- Satisfaire nos partenaires externes
- Contrôler l'exécution des travaux et les risques de non-conformités
- Maîtriser le risque d'endommagement des réseaux
- Poursuivre la qualité de nos savoir-faire métier par l'entretien et le développement des compétences

- Diminuer les accidents du travail et leur gravité, et traiter les causes
- Protéger contre les risques métiers
- Mener des actions de prévention des risques liés à la manutention manuelle
- Mener des actions de prévention des risques liés à l'usure professionnelle

## PRÉSERVER LA SANTÉ ET LA SÉCURITÉ DE TOUS LES COLLABORATEURS

## REDUIRE L'IMPACT DES ACTIVITÉS SUR L'ENVIRONNEMENT

- Diminuer la consommation de carburant et maîtriser la consommation électrique
- Promouvoir des innovations techniques et intégrer des alternatives à certaines fournitures et matières premières
- Maîtriser les flux de déchets
- Diminuer les risques accidentels environnementaux
- Augmenter les compétences environnementales

A decorative orange line starts at the top left, curves down and right, loops back to the left, and then continues as a wavy line towards the right edge of the page.

# NOS MOYENS

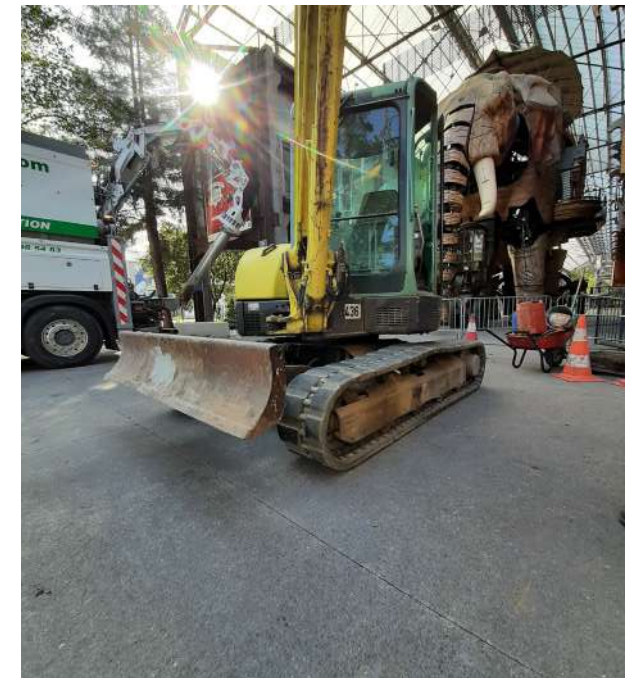


# Notre matériel

10 500 m<sup>2</sup> de dépôt, mécanique et aire de prémontage

Un service matériel composé de mécaniciens, soudeur, chef de parc, dédié pour une meilleure production.

De nombreux brevets y sont développés.





# QUELQUES CHIFFRES





23 M€ de  
CA en  
2023

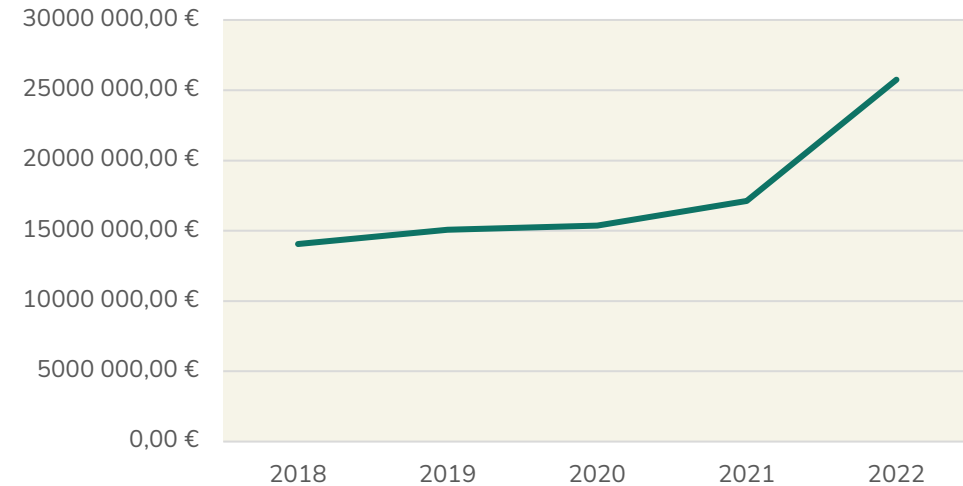
53 % du  
CA réalisé  
en AEP

Evolution  
constante  
du CA

# Chiffre d'affaires

En 2023, le Chiffre d'Affaires d'ATP est supérieur à **23 millions d'Euros** dont 53% réalisés par des travaux en Eau Potable.

Evolution du chiffre d'affaires HT depuis 2018



A decorative orange line starts at the top left, curves down and right, loops back up and left, and then continues as a wavy line towards the right edge of the page.

# NOS RÉALISATIONS



# 44 - NANTES METROPOLE AC assainissement

Travaux de renouvellement, réhabilitation, extensions, grosses réparations de canalisations et branchements d'assainissement.

CA 2023 : 9 189 k€ HT

Nd heures 2023 : 57 700 h

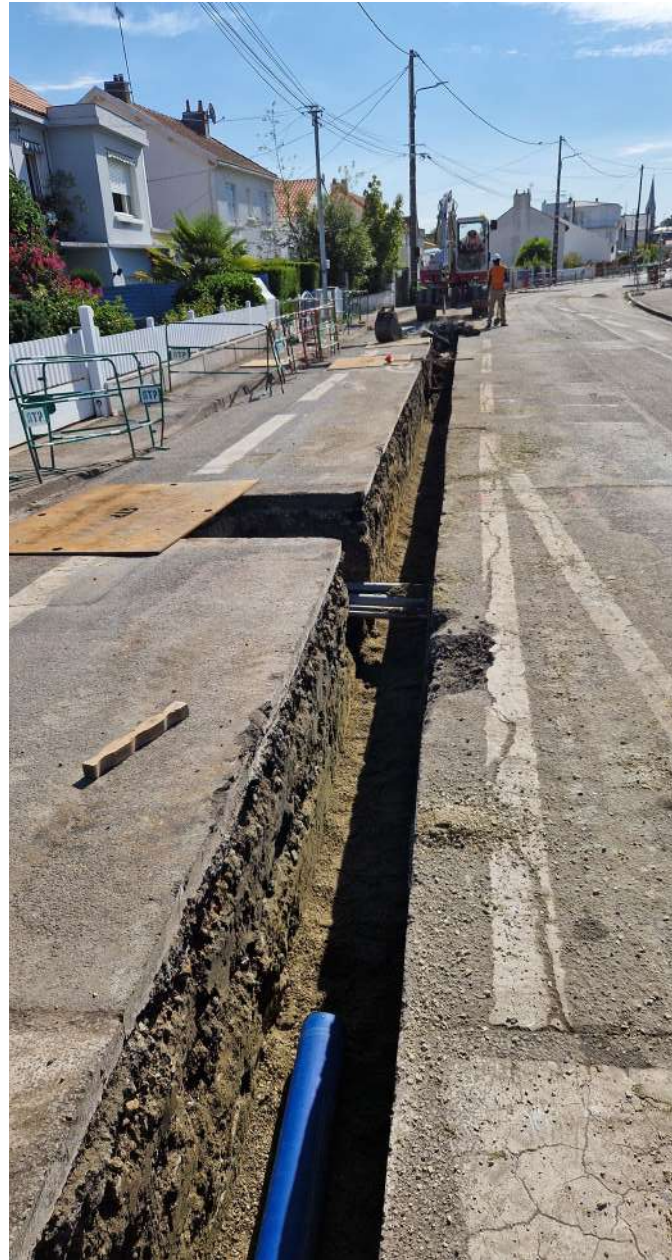


# 44 - NANTES METROPOLE AC eau potable

Travaux de renouvellement, réhabilitation et extension de canalisations et de branchements d'eau potable sur le territoire de Nantes Métropole sur les pôles Erdre et Loire et Loire Sèvre Vignoble.

CA 2023 : 4 348 k€ HT

Nd heures 2023 : 31 300 h

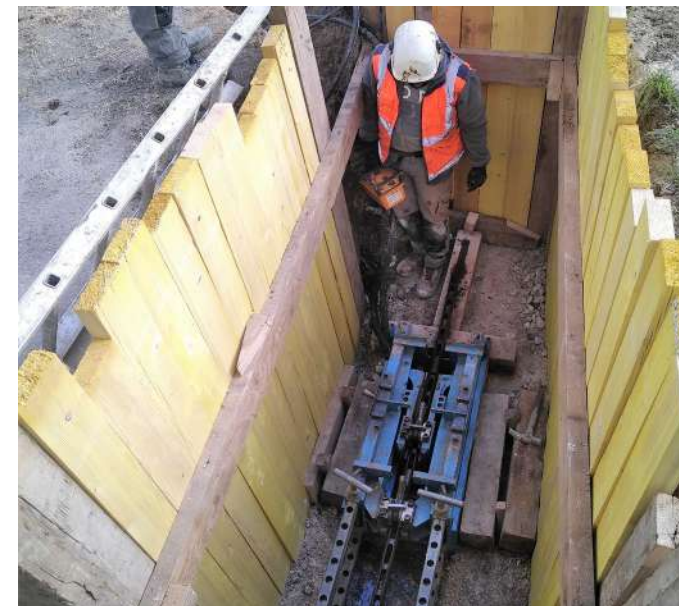


# IDF - SEDIF

## Eclatement

Renouvellement de conduites de distribution d'eau potable par technique d'éclatement.

Diminution des volumes de déblais / remblai, continuité de la circulation, moyens plus légers et compacts.



# 78 – AQUAVESC

## Liaison Hubies

Conduite d'interconnexion entre l'usine de production de Louveciennes et les réservoirs des Hubies.

Pose de canalisation DN800 fonte sur 1476 ml.

Réalisation de chambres en génie civil pour ouvrages hydrauliques.

Année réalisation : 2023

CA = 5 037 k€ HT



# 75 – EAU DE PARIS Avre Incendie

Renouvellement de la conduite de l'Avre Incendie quartier Haussmann, pour la défense incendie des Grands Monuments de Paris.

Travaux en égout, dépose de l'existant et pose de tuyau fonte DN200 sur colliers de supportage en galerie et en égout sur 623ml.

Année réalisation : 2022

CA : 685 k€ HT



# 33 - BORDEAUX METROPOLE

## Quai de Brazza

Renforcement du réseau d'eau usées quartier Brazza par technique de tubage d'un réseau pluvial existant DN1000 et DN2000, en pente inversée.

Pose d'un PEHD DN560 sur 310ml. Confection de supports sur mesure.

Travaux en espace confiné.

Année réalisation : 2021

CA : 1 448 k€ HT





# 93 – SEDIF

## Tubage St Denis

Pose d'un réseau de transport d'eau potable par tubage d'un réseau existant DN1200 BAT sur 1093ml.

Terrassement de 14 puits de travail (enfilage, tirage, raccordements) et blindage par palfeuilles et boisage.

Réalisation de 5 tirs en PEHD DN710 PN16 RC type 3

Année réalisation : 2024

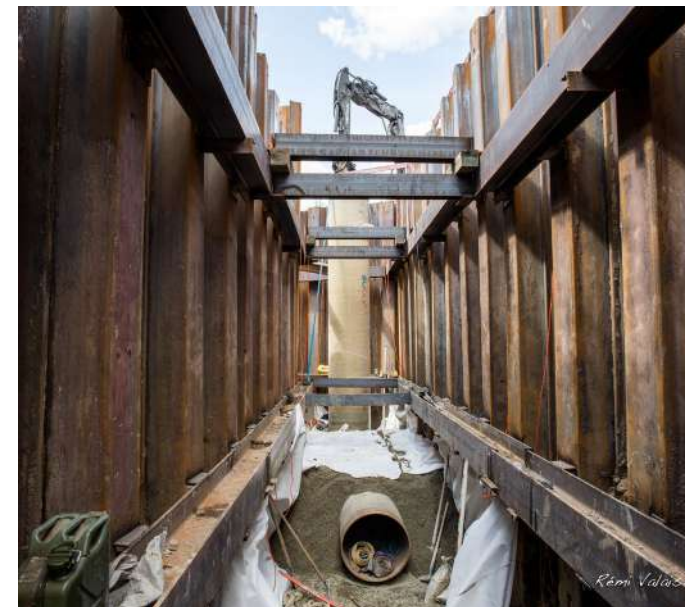
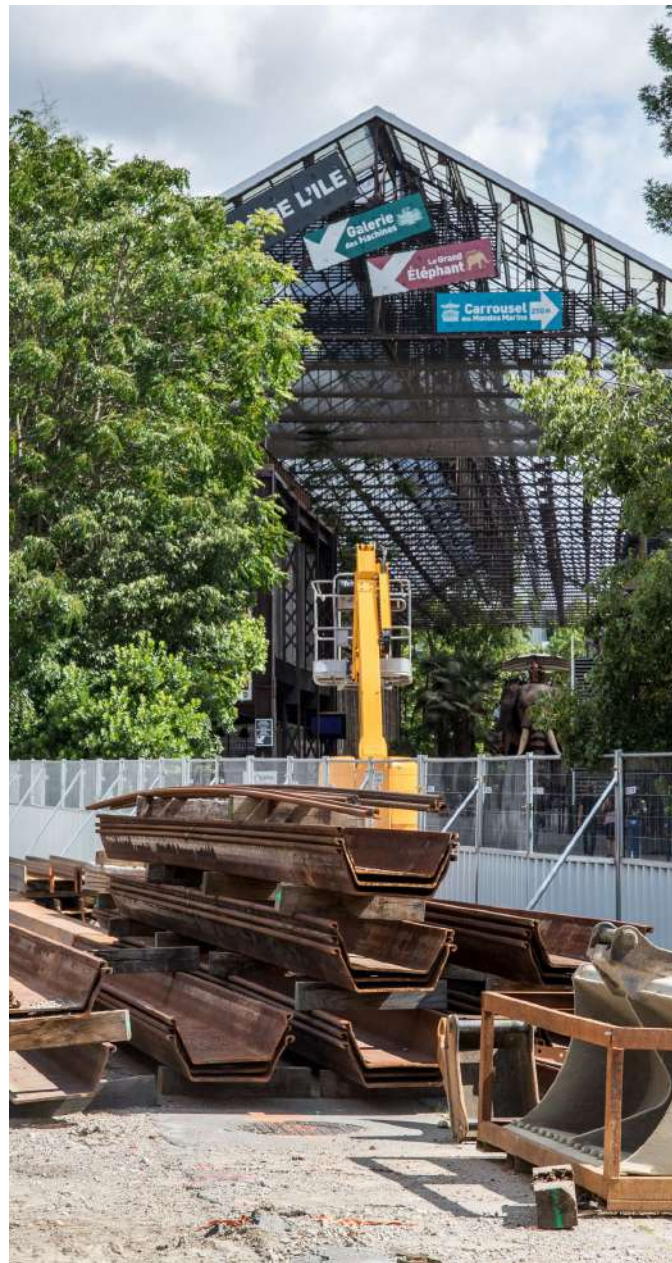
CA : 2 541 k€ HT



# 44 – NANTES METROPOLE Léon Bureau

Renouvellement et dévoiement des réseaux EP, EU, AEP bd Léon Bureau pour l'alimentation du futur CHU de Nantes et en prévision de la construction du nouveau tramway.

Travaux en cours



# 35 – SMG 35 AVA

Travaux sur le feeder Aqueduc  
Vilaine Atlantique.

Pose d'une canalisation fonte DN  
600 en tranchée ouverte sur  
6100 ml, en milieu rural.

Réalisation des puits en blindage  
mixte palplanches et caisson  
RS780 pour franchissement par  
microtunnelier de voies SNCF.

Année réalisation : 2023

CA : 3 521 k€ HT + 830 k€ HT



# 44 – NANTES METROPOLE STEP Tougas

Pose des conduites de recirculation des boues en acier DN700 et 900 sur 600ml.

Pose sur fondations spéciales (pieux et berceaux béton).

Gestion de terres polluées.

Année réalisation : 2020

CA : 3 089 k€ HT



# 44 – ECOPLAGE

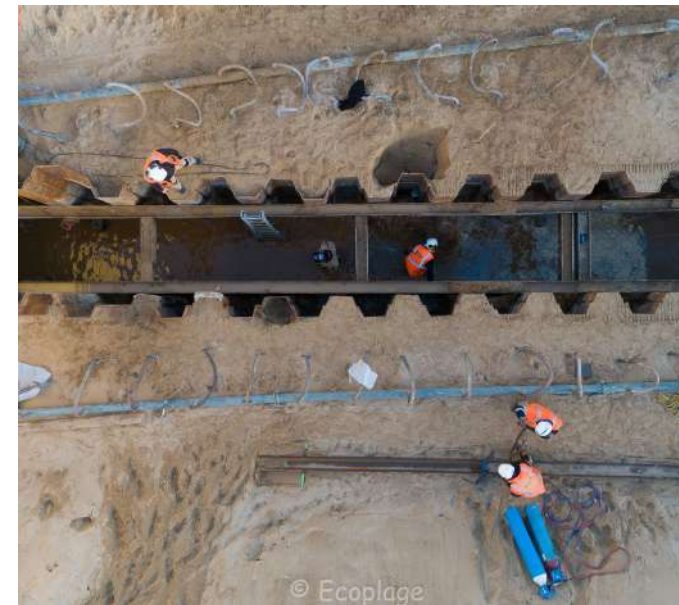
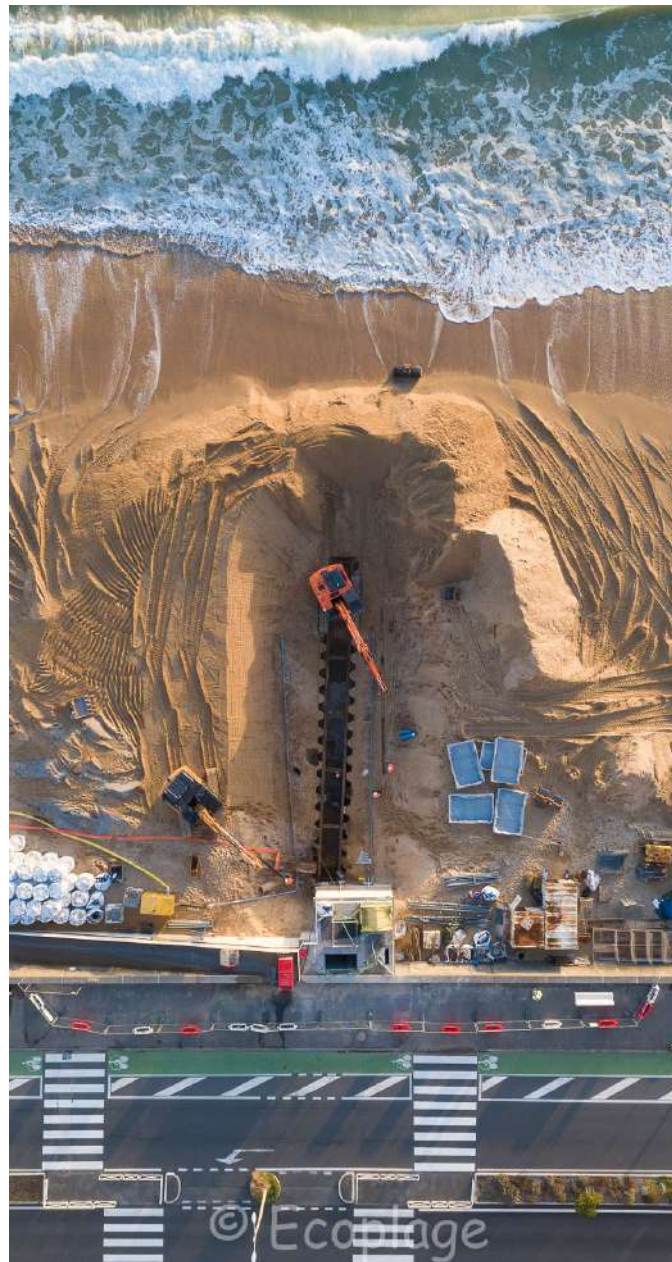
## La Baule

Pose de drains PEHD 160 sur 3,8km pour lutter contre l'érosion de la plage et produire de la chaleur en exploitant les calories de l'eau de mer pour l'Aquabaule.

Pose de collecteur DN500 PEHD sur 100ml avec rabattement de nappe et palplanches.

Année réalisation : 2019

CA : 959 k€ HT



A decorative orange line starts at the top left, curves down and right, loops back up and left, and then continues as a wavy line towards the right edge of the page.

**ILS NOUS FONT CONFIANCE**



# Ils nous font confiance



Merci pour votre attention

